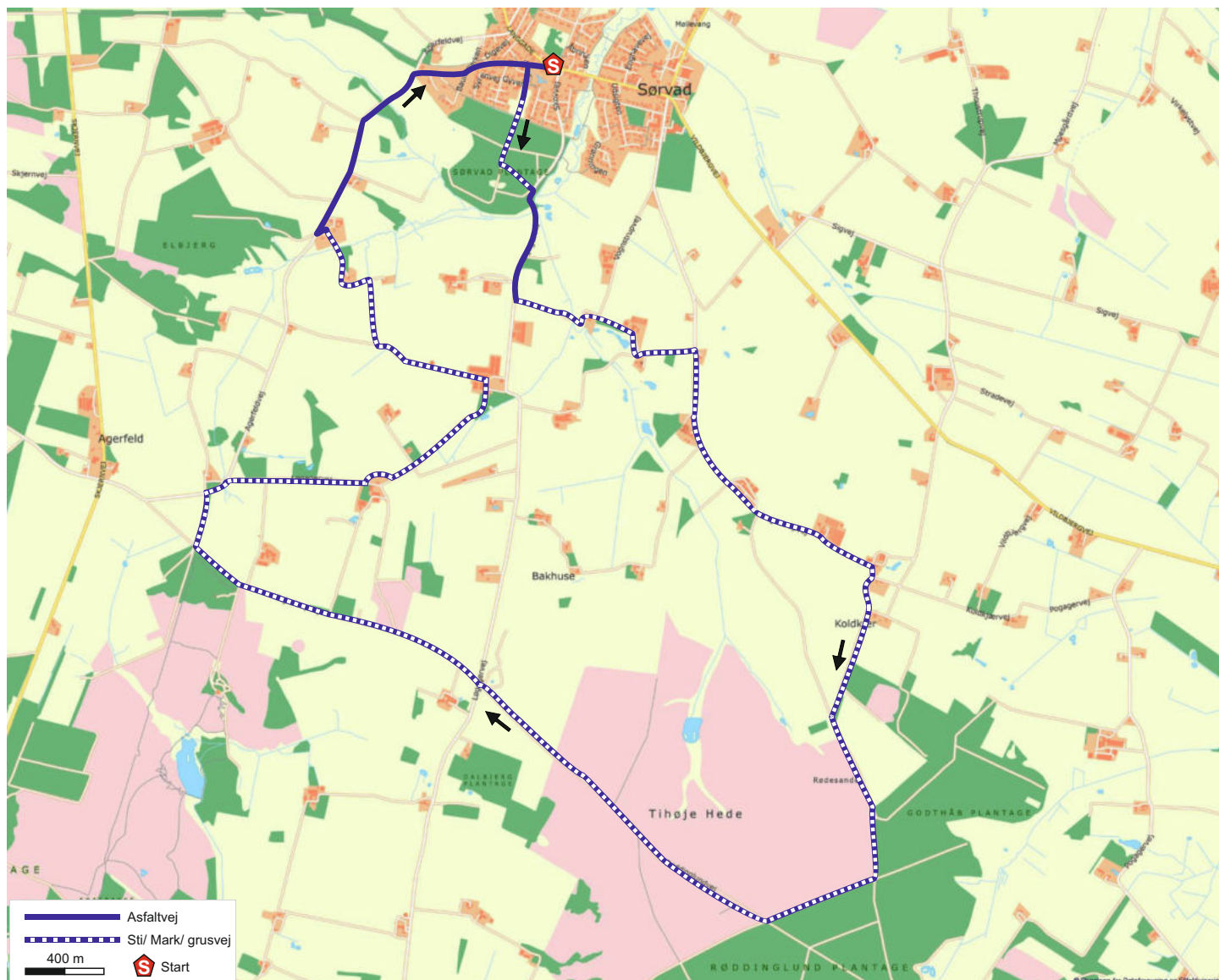


Rute 4: Sørvad Syd-ruten, ca. 17 km



Startsted: Torvet, Sørvad

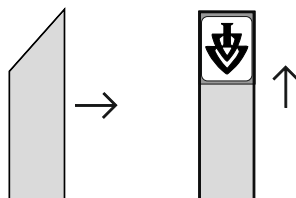
Skovvej/ Langgade 7550 Sørvad
56.262151 - 8.651033

Naturlegepladsen, Naturcirklen, ligger smukt i en rolig lysning i Sørvad Plantage. Her er legeplads, shelter og grillhytte. Herefter går turen til Tihøje. Navnet menes at stamme fra krigsguden Tir eller Tyr. Højen består af 11 høje, hvor tre ligger ude i den smukke hede, resten ligger i Røddinglund Plantage. Den nordligste høj er 111 m. over havet og gør Tihøje til Vestjyllands højeste punkt. Her fra er der en fantastisk udsigt. Højen blev fredet i 1874 pga. et gammelt målepunkt fra Geodætisk Institut. Et punkt, der har været brugt til at måle afstande fra, så man kunne tegne kort. Hederne ved Tihøje blev udlagt til urfuglereservat i 1943, da bestanden af urfugle gik voldsomt tilbage. De sidste urfugl uddøde i Danmark i 1993.

Ansvarlig for ruter og vedligeholdelse: Marchforeningen Hosekræmmerne i samarbejde med Herning Kommune.

Ruteafmærkning:

www.hosekraemmerne.dk



Enkelte steder, hovedsagligt i byerne, er der opsat højthængende skilte i rutens retning og farve med sort pil.